

Zodp. projektant:

Ing. Tomáš Haluza
autor. stav. inžinier
Horná 37, 974 01 Banská Bystrica

Kreslil:
Ing. Tomáš Haluza

Investor:

Banskobystrický
samosprávny kraj
Nám. SNP 23 Banská
Bystrica 97401

Údaje o stavbe:

Stredná odborná škola
informačných technológií
centrum celoživotného a
odborného vzdelávania a
prípravy pre industry 4.0

Kraj: Banskobystrický

Okres: Banská Bystrica

Katastr.úz: Banská Bystrica

Parcela č.: 2532/4

Údaje o projekte:

Arch.č.: 435/23

Dátum: 18.5.2023

Stupeň: PSPaR

Profesia: Chladenie

Staveb.obj: SO

Formát: 630x297

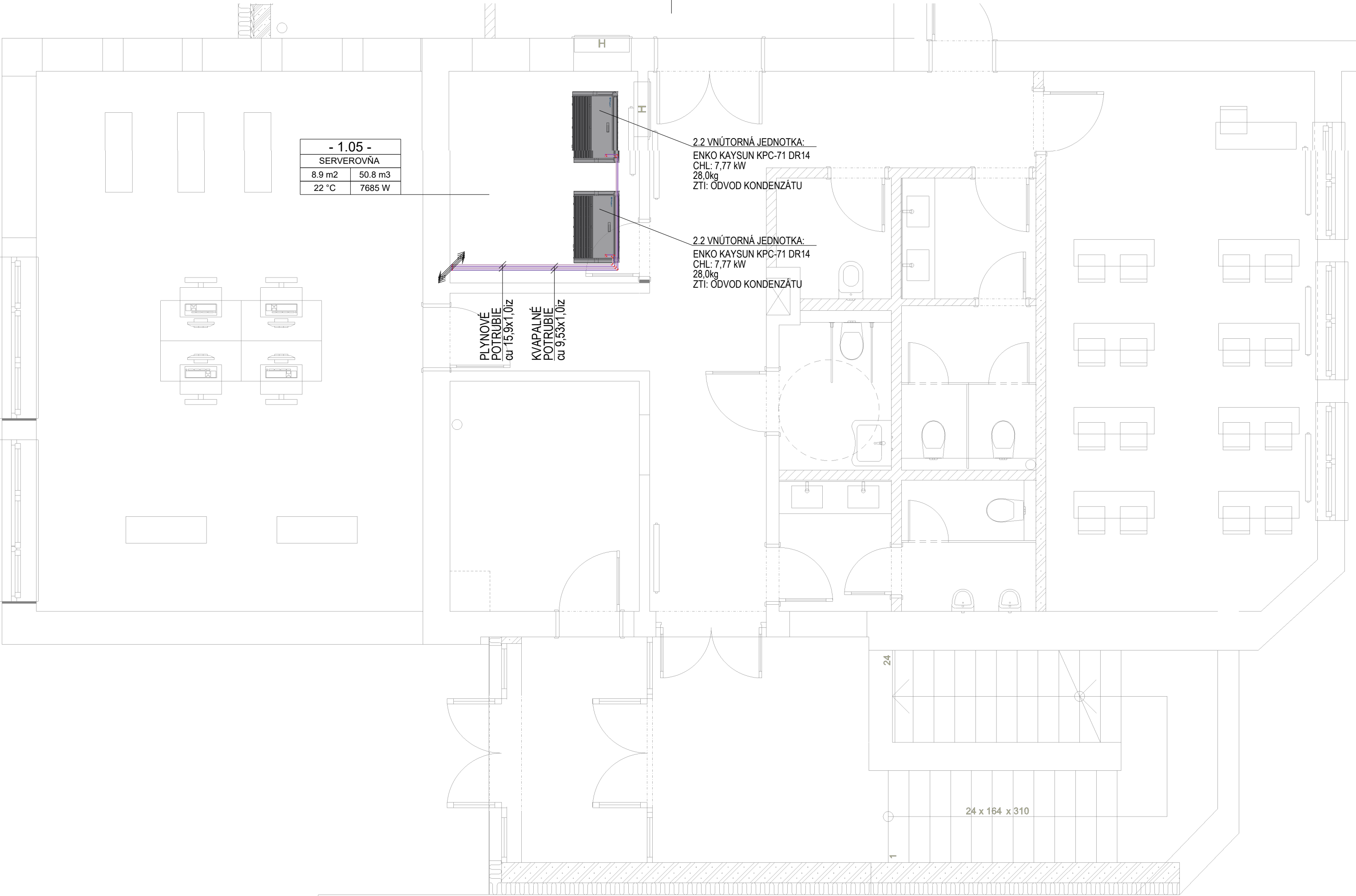
Mierka: 1:50

Rev.: 00 - PP

Názov výkresu

CHL - 1.NP

č. výkresu	č. paré
CHL02	



LEGENDA POTRUBÍ:

	PLYNOVÉ POTRUBIE MEDENÉ
	KVAPALNÉ POTRUBIE MEDENÉ

- Pri realizácii projektu postupovať v súlade s platnými STN EN!
- Všetky rozmery kontrolovať na stavbe!
- Stavebné úpravy prekontorlovať a koordinovať s výkresmi jednotlivých profesií
- Všetky prípadné viditeľné inštalácie okryť sadokartónom
- Nákrasy jednotlivých výrobkov vo výkazoch nenahrádzajú výrobnú a dielenskú dokumentáciu
- Všetky priečky dilatčne oddeliť od stropných konštrukcií.
- Na šachty a podhlady s regulačnými a požiarými klapkami osadiť servisné dvierka
- Prestupy tepelne izolovanými konštrukciami je potrebné dôkladne utesniť (napr.PUR penou).
- Všetky potrubia v interiéroch tepelne izolovať, potrubie v exteriéri minimálne hr. 100mm + oplechovanie, alt. oceľová sieť
- Spodnú hranu na saní a výfukoch na streche osadiť minimálne 600 mm od úrovne strechy ,
- V prípade nejasnosti kontaktovať projektanta.